

Наши

приоритеты:

- Эффективность
- Надёжность
- Гибкий подход
- Доступность

Сервис и

поддержка:

Наши специалисты помогут подобрать оборудование, необходимое для решения стоящих перед Вами задач, а также окажут любые виды услуг, связанные с монтажом, обслуживанием, поверкой и эксплуатацией приборов нефтегазовой промышленности.

Чтобы получить больше информации о продуктах, выпускаемых нашей компанией, пожалуйста, посетите сайт:

www.bacs.ru

Контроль содержания хлорорганических веществ в нефти

Промышленный комплекс для анализа хлорорганических веществ с потоковым пробоотборником

Лабораторный комплекс для анализа хлорорганических веществ

Промышленный комплекс позволяет производить отбор и подготовку пробы нефти необходимого объема для анализа **ХОС** на потоке перекачиваемой нефти, без остановки перекачки, и вести оперативное наблюдение за их содержанием.



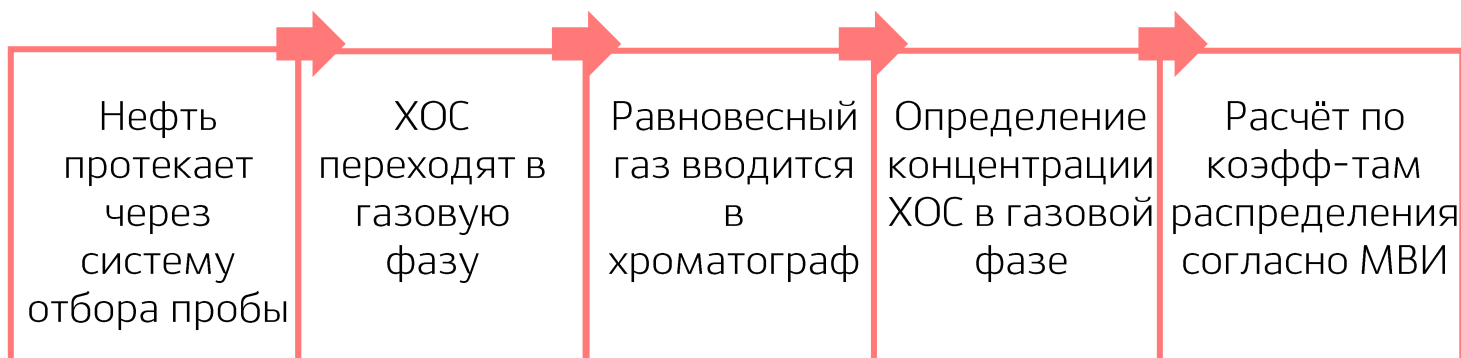
Потоковый пробоотборник

Основной частью системы является уникальный запатентованный парофазный пробоотборник проточного типа.



Устройство обеспечивает отбор пробы равновесной паровой фазы из нефти с увеличенной степенью концентрации легких ХОС в пробе **при постоянном потоке** жидкой фазы нефти через пробоотборник и сохранение неподвижности газовой фазы.

Принцип работы



Промышленный комплекс для анализа ХОС

Состав комплекса:

- блок подготовки нефти (парофазный пробоотборник);
- потоковый газовый хроматограф «МАГ с селективным к ХОС детектором постоянной скорости рекомбинации (ДПР)



Взрывозащита типа Ex d

Анализируемые компоненты:

Компонент	Предел детектирования при парофазном отборе пробы (ppm масс)
Тетрахлорметан $C Cl_4$	0,004
Трихлорэтилен $C_2H Cl_3$	0,1
Хлороформ $CHCl_3$	0,03
Тетрахлорэтилен $C_2 Cl_4$	0,1
1,2 -дихлорэтан $1,2-C_2H_4Cl_2$	0,7

Преимущества:

- Уникальное решение для индивидуального измерения различных хлорорганических соединений в нефти
- Высокая селективность детектора - неорганические хлориды не мешают определению ХОС.

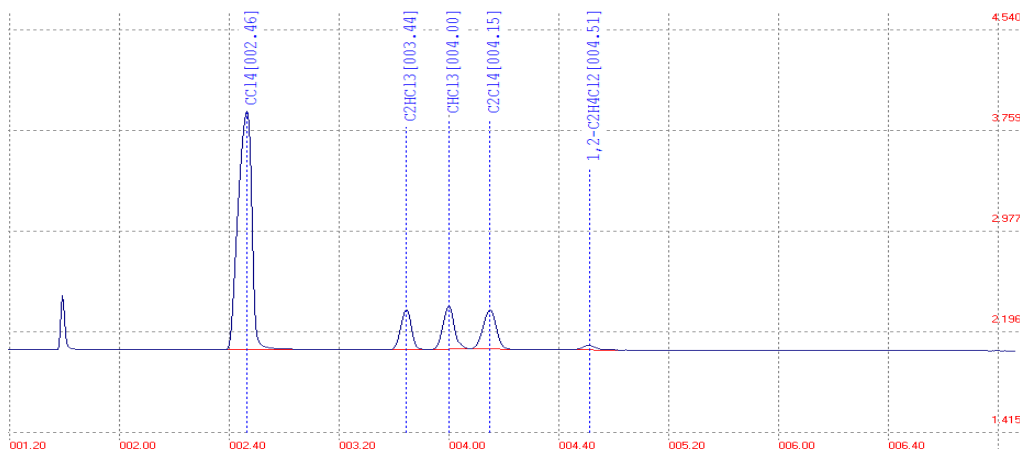


Рис. 1
Хроматограмма анализа хлорсодержащих соединений в нефти

Лабораторный комплекс для анализа ХОС

Экономичный, гибкий и эффективный инструмент для решения рутинных аналитических задач на базе аналитических модулей промышленного газового хроматографа «МАГ» **с прямым вводом нефти в инжектор.**



Преимущества:

- Индивидуальное определение хлорсодержащих соединений с последующим расчётом **общего органического хлора**;
- Беспроводное подключение к ПК по WiFi;
- Отсутствие сложной пробоподготовки, **время анализа – 10 минут**;
- Детектор ДПР селективный к хлорорганическим соединениям и не чувствительный к углеводородам.
- Высокая чувствительность к хлорорганическим соединениям: позволяет измерять индивидуальные ХОС на уровне долей ppm;
- Компактный корпус и малый вес.

Индивидуальные решения

Наши специалисты могут разработать аналитическое решение под Вашу конкретную задачу. Свяжитесь с нами для получения дополнительной информации.

ООО НТФ «БАКС» Контакты:

Адрес: 443022, г. Самара, Пр-т Кирова, 22
Телефон: +7 (846) 267-38-12 (-13 / -14)
E-mail: kom@bacs.ru Web: www.bacs.ru